

BMI Bramac Indach Premium napelem



BMI **BRAMAC**

BMI Bramac tető alatt
igazán gondtalan lehetsz

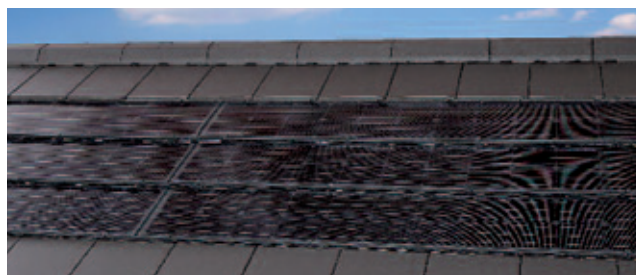
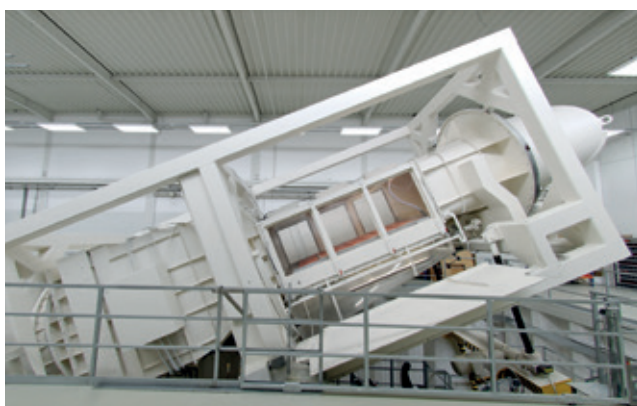
www.bramac.hu

Bramac Indach Premium napelem

TERMÉKLEÍRÁS

A Bramac Indach Premium egy a modern építészetben szívesen alkalmazott, sík vagy alacsony profilú Bramac betoncserepekhez illeszthető napelem.

- Akár saját felhasználásra történő áramtermelésről van szó, akár a hálózatba visszatáplálásról, a Bramac Indach Premium napelem tökéletes választás. A környezetbarát rendszer teljesen hangtalanul üzemel, a működés során semmilyen káros anyag nem kerül a környezetbe.
- A korábbi napelemes rendszerekkel ellentétben a Bramac Indach Prémium napelem egyáltalán nem emelkedik ki a tető síkjából. A monokristályos modulok a tetőcserepek helyére kerülnek beépítésre, ezáltal egy harmonikus, tökéletesen egysíkú fedésképet adnak.
- A tetősíkba integrált modulok sokkal kevésbé vannak kitéve a szél szívóhatásának.
- A speciális alátéthéjazattal együtt ezek a panelek maximálisan esőbiztos, hosszú élettartamú fedést garantálnak. A különleges szellőző nyílások biztosítják a megfelelő hátsó szellőzést, meggátolva ezzel a túlzott felmelegedést és az abból adódó teljesítményvesztésüket.
- A rendszer új építésnél és felújításnál is egyaránt alkalmazható, beépítése pedig roppant egyszerű. Az Indach Prémium a szélcsatornában szimulált legmostohább időjárási körülmények között is bizonyította, hogy maximálisan ellenáll az esőnek és a különböző időjárási hatásoknak.
- A Bramac Indach Premium napelem minden tetőfedő anyaggal szemben támasztott követelménynek megfelel.



- A panelek oldal- és gerincirányban korlátlanul sorolhatók, akár téglalaptól eltérő alakzatban is. Egy panel nagysága szélességében 6 darab, magasságában 1 darab tetőcserép nagyságának felel meg.
- Az Indach Premium Napelem a következő Bramac tetőcserepeknél alkalmazható: Tegalit Star, Platinum Star, Duna, Montero Aerlox Protector, Reviva.
- A Tectura és Reviva tetőcserepek alkalmazása esetén számolni kell azzal, hogy az Indach Premium napelem léctávolsága több, mint a fenti cserepek esetén megengedett maximális léctávolság. Emiatt csak 35° tetőhajlásszög feletti, lehetőleg tagolás nélküli tetősíkoknál javasolt alkalmazni, a tetősík teljes szélességében napelemek alkalmazásával.
- A szállítási programba a napelem paneleken kívül beletartoznak a megfelelő inverter és igény szerint az összekötő kábelek.

TERMÉKELŐNYÖK:

- Kimagasló esztétikai megjelenés
- Gyors beépítés és üzembe helyezés
- Teljes rendszer inverterrel és kábellel együtt
- Minden tekintetben bevizsgált termék (eső- és tűzbiztonság)
- Különleges átszellőzés
- Akár kötésben is elhelyezhető

BEÉPÍTÉS

- Elhelyezése tetőlécra történik
- A lécezés keresztmetszete min. 30/50 mm, a szarufák távolságától függően
- Léctávolság:
Tegalit: 335mm – 340mm
Duna, Montero, Platinum: 335 mm – 345 mm
- Megfelelő alátéthéjazat elhelyezése szükséges
- Javasolt ellenléc méret: 50/50 mm

A modul műszaki adatai¹⁾

Névleges teljesítmény (P_{nom})	105 Wp (+/-2%)
Modul hatások (P_{nom})	17,16 %
MPP feszültség (U_{mpp}) ²⁾	11,90 V
MPP áramerősség (U_{mpp}) ²⁾	8,83 A
Üresjáratú feszültség ²⁾	14,40 V
Rövidzárlati áramerősség (I_{sc})	9,42 A

Hőmérsékleti jellemzők

Hőmérsékleti együttható (P_{mpp})	-0,40 % / °C
Hőmérsékleti együttható (U_{oc}),* százalék	-0,30 % / °C
Hőmérsékleti együttható (I_{sc}),** százalék	0,06 %

Modul adatai

Cellaméret:	156 × 156 mm
Cellák száma:	22
Cellatípus:	Monokristály

Egyéb jellemzők

Kábel:	2 x 50 mm hosszú, 4 mm ² átmérőjű
Csatlakozó típusa	MC4, IP67
Tanúsítványok	A modulok minősítettek és engedélyezettek a CE-irányelvek és IEC/EN 61215, valamint IEC/EN 61730 SK II szabályok szerint.
Garancia: ^{***3)}	10 év termékgarancia, 12 év 90%-os, 25 év 80%-os részleges teljesítményre. ³⁾

BEÉPÍTÉSI MÉRTEK	Bramac Montero, Duna és Platinum tetőcserepek esetében	Bramac Tectura, Reviva, Tegalit tetőcserepek esetében****
PV Modul mérete:	1827 x 473 mm	1825 x 454 mm
Fedési szélesség	1800 mm, ill. 6 tetőcserép	1800 mm, ill. 6 tetőcserép
Fedési hosszúság	335 – 345 mm	335 – 340 mm
Tömeg (kb/db)	kb. 10	kb. 10
Tetőhajlásszög	22 – 69 fok	35 – 69 fok
Felületi szükséglet	1,63 db/m ²	1,63 db/m ²
Szükséglet / kWp	kb. 9,5 db	kb. 9,5 db

1) Szabványban előírt követelmények szerint: besugárzási teljesítmény (1000 W/m²), légtömeg (AM 1,5), cellahőmérséklet (25°C)

2) IEC 61215 nemzetközi szabvány szerint

3) Garancia: Az Exe Srl. hatályos garanciális feltételeinek megfelelően. A garanciát kizárólag az Exe Srl. nyújtja; a Bramac Kft. nem vállal garanciát. A garancia nem érinti a törvényi és szerződésből adódó jótállást.

* Hőmérsékleti együttható (U_{oc}) abszolút -0,0425 V / °C

** Hőmérsékleti együttható (I_{sc}) abszolút 0,00542 A / °C

*** Legnagyobb jóváhagyott rendszerfeszültség 1000 V

**** Bramac Tectura, Reviva és Tegalit tetőcserepek esetében azok léctávolságaira való tekintettel, mindig az adott objektumra vonatkozó, Bramac Kft. által kiadott alkalmazástechnikai hozzájárulás szükséges.



Bramac Kft.

Házgyári út 1.

8200 Veszprém

+36 (88) 590 891

infohu@bmigroup.com

www.bramac.hu

2020/4.